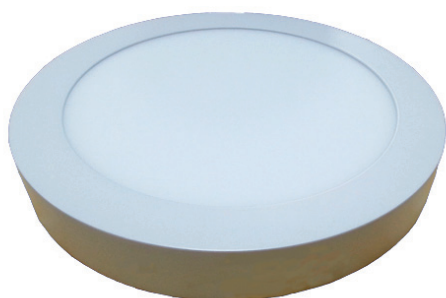


ASTERION

LED-Aufbau-Panel



Eigenschaften

- ▶ extrem flache Aufbauweise eröffnet neue kreative Möglichkeiten der Lichtplanung
- ▶ hochwertige und leistungsstarke LED-Lichtquelle
- ▶ sehr harmonische und gleichförmige Lichtwirkung
- ▶ langlebiger, energiesparender Niedervolt-LED-Treiber
- ▶ variabel für verschiedenste Installationssituationen
- ▶ eloxierter Aluminium-Rahmen in zeitlos beständiger Oberflächen-Optik
- ▶ optional dimmbar 1-10 V oder DALI

Kennzeichnungen



RoHS

sparen Sie bis zu
70 %
Energie und CO₂

Anwendungsbereiche

Bürogebäude | Verkaufsfächen | Restaurants | Hotels | Krankenhäuser | Kliniken | Schulen | Korridore | Empfangshallen

Vorteile im Überblick

- ▶ extreme Energieeinsparung
- ▶ sehr gleichförmige Ausleuchtung – dadurch Reduzierung der Gesamtleuchtenanzahl
- ▶ vom warmen- bis zum brillanten Tages-Licht – durch unterschiedliche Lichtfarben
- ▶ volle Lichtwirkung direkt nach dem Einschalten
- ▶ keine Ultraviolett (UV)- und Infrarot (IR)-Strahlung
- ▶ keine Einschaltzeit
- ▶ geringe Wärmeentwicklung



Produktdetails ASTERION LED-Aufbau-Panel rund

für Aufbaumontage, Rahmen silber oder weiß

Bezeichnung	Leistung	Lichtstrom (bei 4.000 K)	Maße (d x h)
ASTERION R	15 W	1.200 lm	Ø 240 x 40 mm

Produktdetails ASTERION LED-Aufbau-Panel eckig

für Aufbaumontage, Rahmen silber oder weiß

Bezeichnung	Leistung	Lichtstrom (bei 4.000 K)	Maße (b x t x h)
ASTERION E	15 W	1.200 lm	240 x 240 x 41 mm

Lichtfarbe	3.000 K (WW) 4.000 K (NW) 6.000 K (TW)	Abstrahlwinkel	120°
Lichteffizienz	> 80 lm/W	Schutzklasse	IP20
Betriebsstunden	≥ 35.000 h	Farbwiedergabe	Ra ≥ 85
Gehäuse	eloxiertes Aluminium	Gewährleistung	2 Jahre
Gehäusefarbe	Weiß Silber	Energieeffizienzklasse	A